

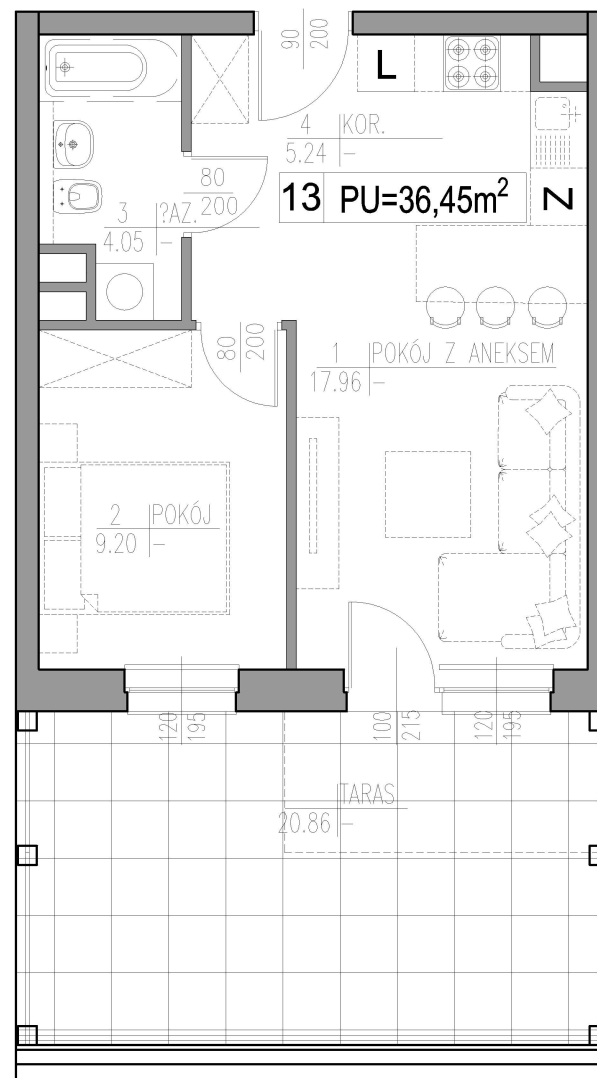
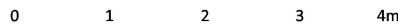


**PIĘTRO I
MIESZKANIE NR 13**

Powierzchnia użytkowa	36,45 m²
1. Pokój z aneksem	17,96 m ²
2. Pokój	9,20 m ²
3. Łazienka	4,05 m ²
4. Korytarz	5,24 m ²
+ Taras	20,86 m ²

BIURO SPRZEDAŻY:

ul. Gdańska 141A/LU1
90-536 Łódź



Wyposażenie i zagospodarowanie lokalu ma charakter wyłącznie poglądowy i nie stanowi oferty handlowej



OSIEDLE
Nowe Sady
85

Nowe Sady 85